



PRESENTACIÓN

El portugués se considera uno de los idiomas más importantes por la cantidad de hablantes que tiene alrededor del mundo. Son más de 200 millones de personas que lo utilizan a diario en países importantes de África, Angola y Mozambique, además de Portugal y Brasil.

En este curso, el énfasis será dado al portugués de Portugal, un país con una rica historia y cultura que ha dejado una huella significativa en el mundo. Además, Portugal es conocido por su belleza natural, desde sus costas hasta su interior, y por la diversidad de eventos históricos y culturales que han marcado su evolución, consolidándose como un destino importante en Europa y un actor clave en el ámbito global.

MODALIDAD Y DURACIÓN

TELEFORMACIÓN - 30 horas de duración

Plataforma, contenidos y sistema tutorial adaptado a Bonificaciones de Fundae con acceso a:

- Contenido Multimedia.
- Videotutoriales
- Recursos Adicionales
- Foros de Debate
- Tutorías por Aula Virtual
- Pruebas de evaluación

Este curso es bonificable ante Fundae.

Desde BAI ofrecemos realizar la gestión sin coste adicional para la empresa.

OBJETIVOS

- Entender textos simples del portugués (Portugal) y saber comunicar a partir de estructuras básicas, suficientes para algunas situaciones cotidianas personales y profesionales.
- Este curso corresponde al nivel A1 del Marco Común Europeo de referencia para las Lenguas

DIRIGIDO A

- Personas que tuvieron poco o ningún contacto con el portugués (Portugal) y que desean aprenderlo y capacitarse por interés profesional o personal.

CONTENIDOS

UNIDAD 1

1. Você conhece o mundo lusófono?
2. Localização dos países que falam português
3. Alfabeto em língua portuguesa
4. Divisão geográfica e administrativa de Portugal
5. Principais cidades turísticas de Portugal

UNIDAD 2

1. Saudações, despedidas e expressões sociais
2. Gestos comuns: o que devemos evitar e o que devemos saber
3. Que gestos não podem faltar?

UNIDAD 3

1. De onde é?
2. Algumas empresas de Portugal

UNIDAD 4

1. Falar sobre algumas atividades do dia a dia.
2. Os feriados em Portugal e a organização do calendário laboral

UNIDAD 5

1. Este é o colega de trabalho
2. O que significa ser empreendedor?

UNIDAD 6

1. Fale-me sobre a sua experiência
2. Vamos conhecer alguns profissionais portugueses?
3. Formulário para solicitar autorização para trabalhar em Portugal

UNIDAD 7

7. O que o senhor deseja?
8. As profissões mais bem pagas em Portugal

UNIDAD 8

1. O que gostava de comer
2. Isso é típico de Portugal: o bacalhau e o pastel de Belém
3. O sector agrícola português

UNIDAD 9

1. O que está a fazer?
2. Os desportos preferidos em Portugal
3. A importância das atividades de lazer no trabalho

UNIDAD 10

1. Descrever a rotina laboral e pessoal
2. Os tipos de jornadas de trabalho em Portugal

UNIDAD 11

1. História do Porto
2. Falar sobre diferenças e estereótipos entre regiões Portuguesas
3. Os serviços financeiros em Portugal
4. Avaliação psicológica dum candidato

UNIDAD 12

1. Pratos típicos Portugueses: A Francesinha
2. Contar peripécias da vida real
3. Portugal como destino empresarial
4. Como criar uma empresa online

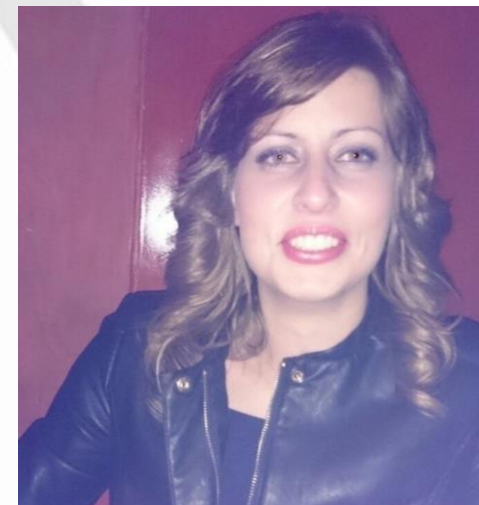
UNIDAD 13

1. Horários do comércio em Portugal
2. Explicar procedimentos
3. Quem se pode candidatar ao ensino superior?
4. Direitos do consumidor em Portugal
5. Ideias de negócio rentáveis

LA TUTORA

Sofía Pinto

- Desde hace 13 años trabaja como profesora titular de Portugués tanto en aula como on-line a cargo de la dinamización y tutorización de grandes grupos de Portugués (desde A1 a C2) así como módulos específicos para certificados de profesionalidad.
- Licenciada en Filología Portuguesa y Española y Máster en Estudios de Lengua Portuguesa con amplia experiencia en la impartición de cursos de Portugués a empresas, en la universidad y en EOIS, pone especial atención al aspecto más social y al desarrollo de habilidades comunicativas en entornos profesionales y multiculturales.
- Apasionada por el desarrollo de las personas, entregada al aprendizaje y motivación de sus alumn@s y muy orientada a resultados tangibles, fundamentalmente en las habilidades de fonética, gramática y conversación.



FECHAS

Del 18 de marzo al 17 de junio de 2025

PRESUPUESTO

Hasta 9 participantes	De 10 a 25 participantes	De 26 en adelante
225 €/persona	210 €/persona	180 €/persona
(7,5 €/h/persona)	(7 €/h/persona)	(6 €/h/persona)

La facturación tendrá el siguiente desglose:

- Tutorización de los cursos: 88% de la venta (exento de IVA).
- Contenidos Multimedia: 8% de la venta (+ IVA).
- Plataforma: 4% de la venta (+IVA)